

みんなが家族になれる日がやってきます！



2009

since  
1988

# いびがわ マラソン

前日 11月7日 土

会場 中央公民館

金哲彦コーチの  
ランニングミーティング  
14:00~16:00

選手前日受付 13:00~19:00

当日 11月8日 日

メイン会場 中央公民館

START

フルマラソン 10:00

ハーフマラソン 10:30

ウォーキング ハーフ後方~



## いびがわマラソン 大会テーマ **応援する人も、ボランティアもランナーと一緒に走ってる**

22回目を迎えるいびがわマラソン！

今年は、大会史上最多の10,000人のランナーを迎えます。

大会当日は、全国から大勢のランナーが、「いびがわマラソン」を楽しみに揖斐川町へやってきます。

応援する人、ボランティアで参加する人、ランナーとして参加する人、みんなが一体になって

大会を盛り上げていきましょう。皆様のご参加をお待ちしております。

**入場  
無料**



前日は…

**金 哲 彦 コ ー チ の**

**ラ ッ ニ ン グ ミ ー テ ィ ン グ**

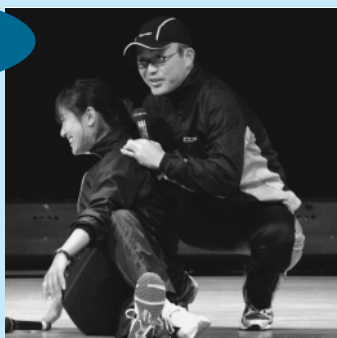
日にち **11月7日 土** とき **14:00～16:00**

会場 **中央公民館大ホール** ※運動のできる服装で

▼2008ランニングミーティングⅡより

世界陸上の解説者で人気の金コーチがやってきます。  
～いびがわマラソンを完走するための秘策を聞こう～

**講演 & 実技講習 &  
サイン会あり**



## **大会を盛り上げるゲストのみなさん**



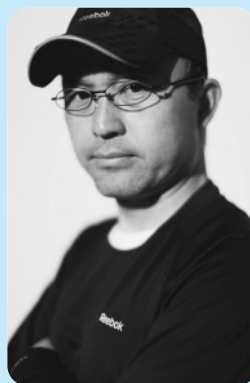
大会スペシャルアドバイザー  
スペシャルゲスト

**高橋 尚子さん**

世界のQちゃんが、地元の大会を大いに盛り上げてくださいます。

開会式・ハーフマラソン・表彰式(高橋尚子賞)に参加予定。

Qちゃん的笑顔、走る姿をぜひ、ご覧ください。お楽しみに♪



スペシャルコーチ

**金 哲彦さん**

ランナーの強い味方金コーチが、市民ランナーを支え、ゴールへと導きます。  
ハーフマラソン参加予定。



**いびがわチャンネルで中継!**

当日の様子を、いびがわチャンネルで中継を予定しています。

私は、**会場派!**  
いっぱい食べて、  
スタートで、  
Qちゃんとランナーを  
見送るわ。



## いびがわ ウォーキング

ただ今、  
中央公民館と健康広場で受付中!  
参加賞◆Tシャツとジャガイモ  
参加費◆1,000円  
スタート◆ハーフ出発後  
※当日受付:先着300人(7:00~)

## ワクワクどきどき 1万人のスタートを見よう!

フルは10時に6,000人、  
ハーフは10時30分に4,000人がスタートします。  
揖斐高校吹奏楽部の皆さんが、  
応援曲を演奏する中、  
ゴールを目指して駆け抜けます♪

## ゲストの皆さんと 一緒に楽しみたい!

高橋尚子さん◆10:30~  
金 哲彦さん◆10:30~  
ハーフマラソン参加予定  
高石ともやさん◆8:30~9:00  
ランナー到着頃~

※11月7日(土) 西国巡礼歌奉納RUN991  
ゴール地点の谷汲山華嚴寺で  
13時からコンサートがあります。



## 旨い+安い 物産店がいっぱい

鮎の塩焼き、ソーセージ、うどん、豚汁、  
芽室町名物、いび茶、串かつ、おでん  
美味しいアレコレに  
お土産もいろいろ  
楽しめます

# あなたは、どこでいびがわマラソンに 参加しますか?

## 地域応援を楽しもう

沿道では思い思いの応援が、  
繰り広げられます。  
小島小の鼓笛隊・藤橋の権現太鼓・  
園児の太鼓演奏・バンド演奏や  
おば太鼓など、今年は盛りだくさん。  
ランナーと一緒に楽しめそう

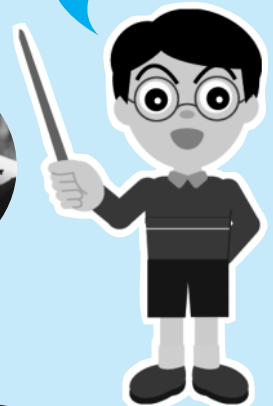


## 応援棒がもらえるよ

井ノ口橋南詰、久瀬開発センター、  
藤橋診療所、スタートとゴール  
上記の場所で、  
写真のような応援棒を配布します。  
膨らませて、応援してね



僕は、**コース派!**  
応援棒をもって、  
ランナーを声援するよ。  
ハイタッチも  
楽しみだな。



## ランナー10000人 を応援しよう

全国から集まるランナーに  
いびがわを楽しんでいただきましょう。  
ランナーにとって  
あなたの応援が大きな力に!

## お茶目大賞は誰かな?

今年も、コスチュームを着たランナーが、  
沿道の皆さんを楽しませながら、  
走りぬけます!  
孫悟空に、忍者、キャッツ、  
赤鬼、ひよっこ…  
今年はどうな衣装で登場  
するか楽しみ♪

