

### 緊急連絡先

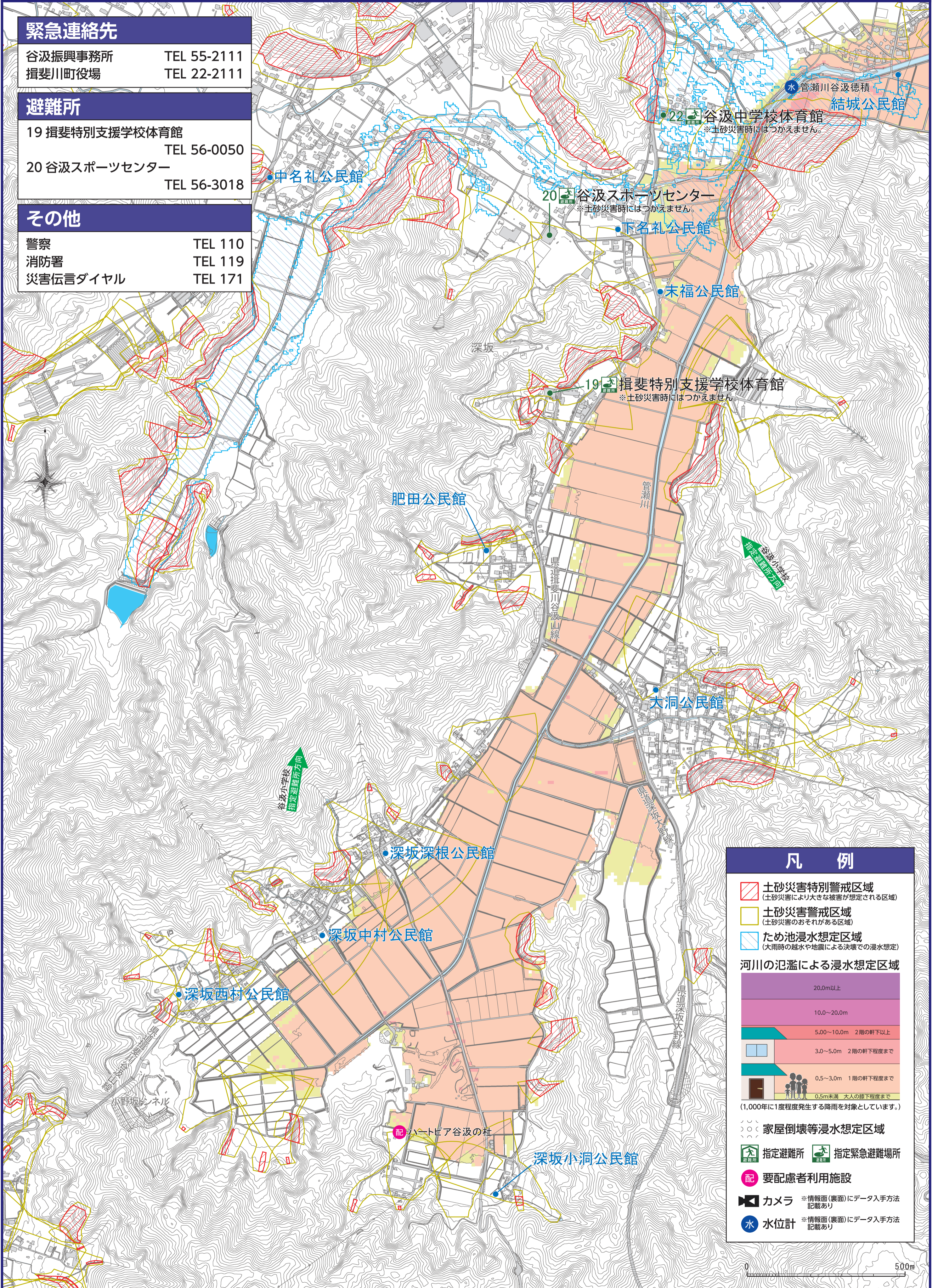
谷汲振興事務所 TEL 55-2111  
 揖斐川町役場 TEL 22-2111

### 避難所

19 揖斐特別支援学校体育館 TEL 56-0050  
 20 谷汲スポーツセンター TEL 56-3018

### その他

警察 TEL 110  
 消防署 TEL 119  
 災害伝言ダイヤル TEL 171



### 凡例

- 土砂災害特別警戒区域 (土砂災害により大きな被害が想定される区域)
- 土砂災害警戒区域 (土砂災害のおそれがある区域)
- ため池浸水想定区域 (大雨時の越水や地震による決壊での浸水想定)

河川の氾濫による浸水想定区域

	20.0m以上
	10.0~20.0m
	5.00~10.0m 2階の軒下以上
	3.0~5.0m 2階の軒下程度まで
	0.5~3.0m 1階の軒下程度まで
	0.5m未満 大人の膝下程度まで

(1,000年に1度程度発生する降雨を対象としています。)

- 家屋倒壊等浸水想定区域
- 指定避難所 ● 指定緊急避難場所
- 要配慮者利用施設
- カメラ ※情報面(裏面)にデータ入手方法記載あり
- 水位計 ※情報面(裏面)にデータ入手方法記載あり

※このハザードマップは、河川管理者(国土交通省、岐阜県)が示した洪水浸水想定区域図及び水害危険情報図、岐阜県が指定した土砂災害(特別)警戒区域を基に作成しています。