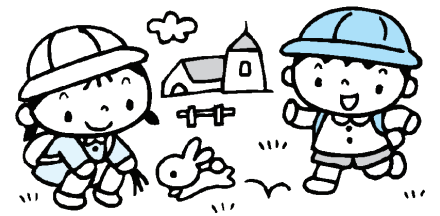


# 平成23年度 揖斐川町立 幼稚園・保育園入園案内



## 【揖斐川町保育目標】

### 明るく 元気な 豊かな心 を持った子を育てる

- ・心身ともに調和のとれた人間性豊かな幼児の育成
- ・地域の中で育ち、ほほえみと感動のある園づくり

#### ■ 幼稚園・保育園とは・・・

保護者が働いていたり、病気にかかったりしているなどで、家庭で保育ができないお子さんを、保護者に代わって日々保育するところです。

#### ■ 入園の対象となるお子さんは・・・

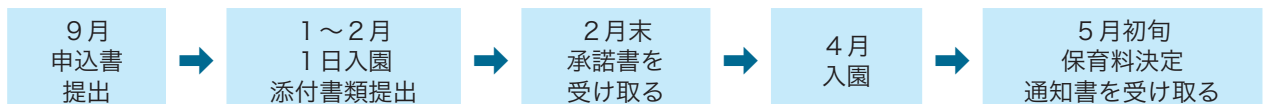
揖斐川町内に住所があり、次のいずれかの事情があるとともに同居の家族、その他の方も保育できない場合に限ります。

- 1) 保護者が昼間外で働いている場合
- 2) 保護者が昼間、自宅で家事以外の労働をしている場合
- 3) 保護者が出産前後・病気・負傷・心身に障がいがある場合
- 4) 保護者が同居の病人や心身障がい者の世話をしている場合
- 5) 風水害、火災その他の災害の復旧に当たっている場合



#### ■ 入園の申込み手続き

- 1) 提出書類  
申込書（提出先に備えてあります。）  
※申込書以外にも提出していただく書類（源泉徴収票やパート証明など）がありますが、それらの書類については来年2月頃の提出となります。
- 2) 受付期間  
9月1日(水)～9月30日(木)まで
- 3) 提出先  
入園希望の幼稚園・保育園  
役場子育て支援課、各振興事務所地域振興課
- 4) 入園までの流れ



注) 年度途中に入園を希望される場合は、定員などの都合により希望する園に入園できない場合がありますのでご了承ください。

## ■ 特別保育事業

- ☆乳児保育  
満6か月以上、いび幼稚園で実施します。
- ☆長時間・延長保育  
各幼稚園・保育園で実施します。
- ☆一時保育  
一時的に保育を希望される場合、いび幼稚園で保育します。
- ☆障がい児保育  
集団生活が可能な障がい児を保育します。
- ☆なかよしタイム  
毎月第2・第4水曜日に各園で園庭開放を行います。

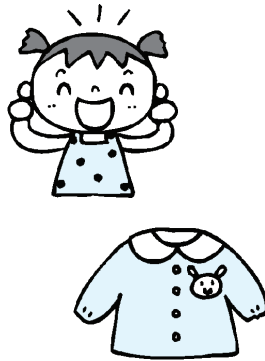


## ■ 保育時間

- ☆通常の保育時間  
8時30分～16時30分
- ☆長時間・延長保育  
7時30分～18時30分  
(いび幼稚園は19時まで)

## ■ 保育料

- 入園児童の父母など扶養義務者の所得税または住民税により決定します。
- ☆所得税課税世帯  
父母などの平成22年分所得にかかる所得税額で算定
  - ☆所得税の非課税世帯  
父母などの平成22年度町民税額で算定



## ■ 町内幼稚園・保育園

施設名	定員	入園対象	住 所	TEL
きたがた幼稚園	60	1歳から	揖斐川町北方 1427-1	22-1463
やまと幼稚園	90	1歳から	揖斐川町房島 486	22-2856
いび幼稚園	110	6か月から	揖斐川町三輪 1388	22-0420
きよみず幼稚園	45	1歳から	揖斐川町清水 1176-1	22-0826
おじま幼稚園	90	1歳から	揖斐川町小島 560	22-1021
谷汲保育園	60	1歳から	揖斐川町谷汲深坂 2761-15	56-3011
長瀬保育園	30	1歳から	揖斐川町谷汲長瀬 2565-1	55-2307
かすが保育園	35	1歳から	揖斐川町春日小宮神 1071	57-2319
久瀬保育園	30	1歳から	揖斐川町西津汲 710-1	54-2039
藤橋・坂内保育園	20	1歳から	揖斐川町東横山 1016	52-2023

※入園に関するお問い合わせは各幼稚園・保育園または役場子育て支援課（22-2111）までご連絡ください。

# 子育て支援センター

水遊びで猛暑を乗り切りました

7月、梅雨明けを待って水遊びができるようになりました。テラスでは『水遊びコーナー』を、戸外では『プール遊び』ができるようにしたところ、乳児や水遊びが苦手な子ども遊ぶことができ、一人一人に合った楽しみ方ができました。



テラス



戸外

**生き物に触れて  
親子でたくさん発見・感動を！**  
子育て支援センターでは、様々な生き物を飼っています。その中で親子は生き物の成長の様子を興味深げに見たり、産卵やふ化など命の誕生を目の当たりにして感動したりしています。



カブトムシ



メダカとザリガニの産卵

※カブトムシは、北方地域の方から昨春秋にいただいた幼虫がたくさん羽化したものです。幼虫を家庭へもらって帰って育てた親子から礼状が届きました。



## 『大垣公園に行こう』

養老鉄道で大垣公園へ出かけます。  
日時 9月28日(火)

※詳細は「通信びつころ9月号」をご覧ください。

## 『子育て運動会』参加者募集

日時 10月8日(金) 10時～

場所 揖斐川健康広場・アリーナ  
募集人員 子ども80人

参加費 200円

申し込み期間

9月6日～9月15日(町内在住の方)

9月13日～9月15日(町外在住の方)

## 行事・活動申し込みのお知らせ

行事や活動の申し込みは、実施の前日まで受け付けています。

※募集人数制限があるものもあります。

**子育て支援センター行事予定は、毎月発行している「びつころ」をご覧ください。**

(子育て支援センター・幼児園・保育園・図書館・公民館・保健センター・役場・振興事務所等に置いてあります。 揖斐川町ホームページにも掲載 <http://www.town.ibigawa.jp/>)

☆子育て支援センターは、子育てなどの心配事相談もできる場所です。専門機関の紹介もできます。一人で悩んでいないで気軽に相談ください。

開館 月曜日～金曜日(9時～16時)  
※休館日 土・日曜日 祝祭日

## 【お問い合わせ先】

揖斐川子育て支援センター  
TEL 23-11136

## 地域支援

### 出前保育に出かけました(7月)

出前保育は、地域へ出かけて遊びの場や遊びを提供するものです。全地域に出かけていますので、皆さんご利用ください。



公民館の外で水遊びをしました  
—揖斐公民館—



保育園の夏祭りに参加しました  
—藤橋保育園—

### 9月の出前保育

- 1日(水) 久瀬公民館
  - 2日(木) 春日保健センター
  - 8日(水) きたがた幼児園
  - 9日(木) 大和公民館
  - 15日(水) 小島公民館
  - 22日(水) 姪永公民館(料)
  - 29日(水) 藤橋コミュニティ(料)
- ※(料)は料理教室。  
材料の関係がありますので申し込みをしてください。(電話受付可)

### 各幼児園・保育園の園庭を開放しています

9月8日・22日 (毎月第2・4水曜日)  
時間 9時30分～11時30分  
※おじま幼児園も8月から開放しています。

## いきいき園キッズ!

●ふしぎふしぎ!大発見!?

～谷汲保育園～

園児たちが大好きなシャボン玉遊び。せっけんを削ってシャボン液を作り、ストローで膨らませたり、泡を立ててアイスクリームに見立てたりして遊びが広がっていききました。



「アワアワのアイスごーきたー!」  
「ミックスいれてもらってごよー!」  
お花で色水を作っていた園児にペチュニアの花の色水を入れてもらおうと...  
「こんなのきたー!」  
きれいやろー!」

あら不思議!紫色が水色に変わりました。園児たちが偶然に見つけた大発見!遊びの楽しみがまた増えた発見でした。



▲シャボン玉遊びの様子

入園前の親子の皆さん 待っています