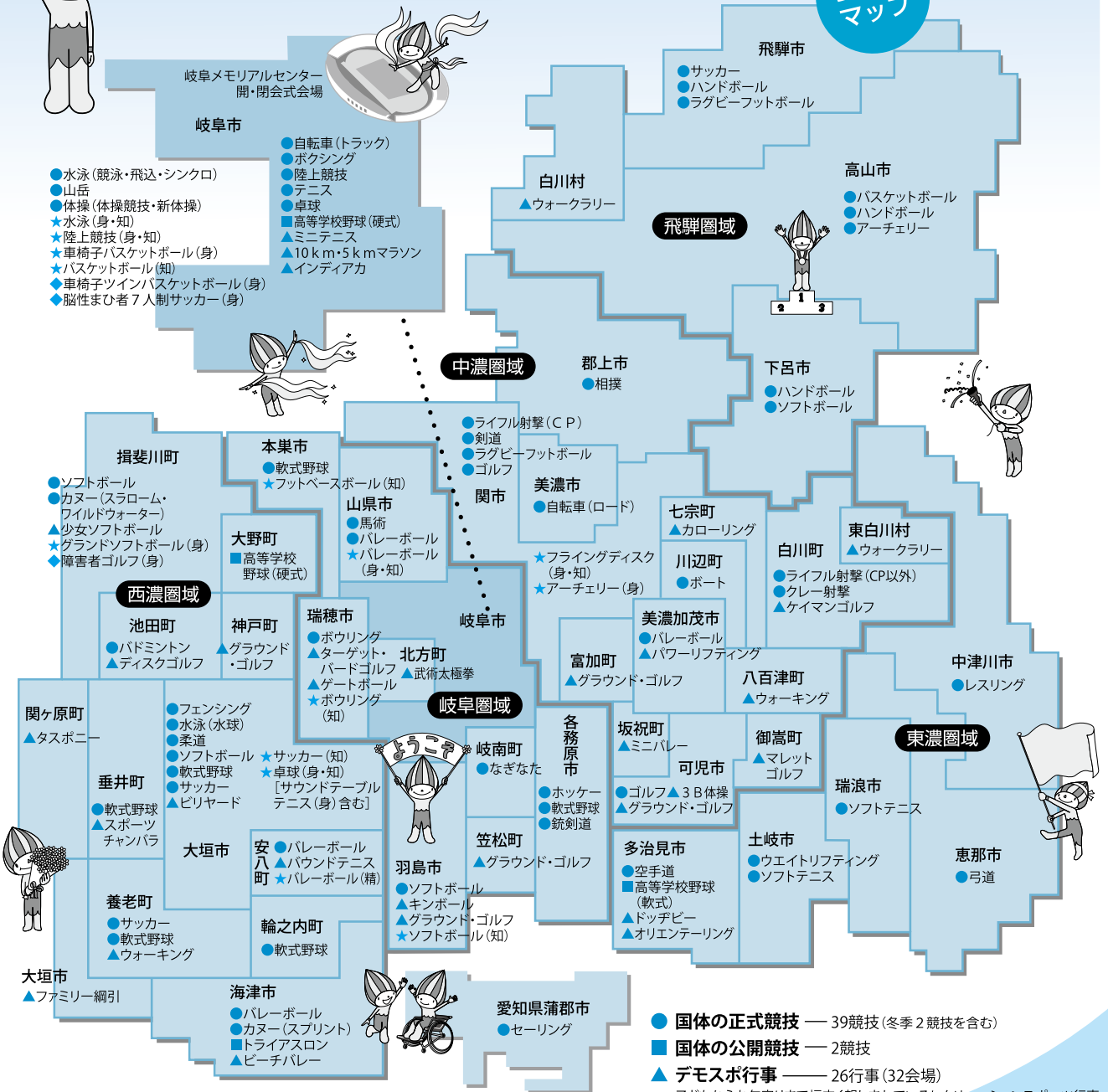




いよいよ開幕! ぎふ清流国体 ぎふ清流大会 皆さんの温かい声援をお願いします

会場地
マップ



ぎふ清流国体 Web 検索

ぎふ清流国体

総合開会式 ● 9月29日(土) 岐阜メモリアルセンター長良川競技場
会期 ● 9月29日(土) ~ 10月9日(火)

会期前競技 水泳 競泳・飛込・水球・シンクロナイズドスイミング
会期 ● 9月13日(木) ~ 17日(月) 開催地 ● 岐阜市、大垣市

ぎふ清流大会

開会式 ● 10月13日(土) 岐阜メモリアルセンター長良川競技場
会期 ● 10月13日(土) ~ 15日(月)

問 [ぎふ清流国体競技] ●国体の各競技会の詳細は、開催市町村の国体担当課へ。
競技式典課 ☎058(272)8197

問 [ぎふ清流大会競技] ぎふ清流大会推進課 ☎058(272)8830



PICK UP EVENT



各競技会場への来場者に
岐阜県産鉢花・
切り花をプレゼント

- 岐阜メモリアルセンター / 期間中毎日1回配布
(国体・大会両開会式および10月4日(木)は除く)
- 市町村の国体競技・公開競技・デモスポ行事、
大会競技開催会場 / 競技開催日に配布
※競技が複数日の場合は期間中1回のみ配布
(一部の市町村・競技会場を除く)
- ▶数量 / 200 (デモスポ行事は100)、
国体・大会両開会式は1,000
- ▶問 / 農産園芸課 ☎058(272)8436
または開催市町村

岐阜県農産園芸課 [Web検索](#)

みんなで
来てね!

岐阜駅前から
ぎふ清流国体・ぎふ清流大会を
皆さんと共に盛り上げます!



信長ゆめ広場
杜の架け橋

炬火をお披露目します

- リレーで県内を巡った炬火をご覧ください。
- ▶点火イベント / 9月13日(木) 17:00 ~ 17:30
 - ▶炬火の展示 / 9月13日(木) ~ 28日(金)
16:00 ~ 20:00 (13日は17:00 ~)
 - ▶問 / イベント・交流推進室 ☎058(272)8365

信長ゆめ広場
杜の架け橋ほか

第2回ぎふエキマエ国体まつり

- ▶とき / 9月16日(日)・17日(月・祝)
10:00 ~ 16:00
- ▶問 / 商業流通課 ☎058(272)8374

- ミナモと遊ぼうステージ
- ぎふ食の陣 (県内で当地グルメ屋台村)
- ミナモを探せクイズラリー など

杜の架け橋

ぎふエキマエ・テント村

- ▶とき / 9月22日(土・祝) ~ 10月14日(日)
11:00 ~ 16:00
- ▶問 / 商業流通課 ☎058(272)8374

- グルメ屋台
- 県産品の販売

ぎふ清流大会応援!

岐阜県障がい者
ふれあい福祉フェア



- 県下の障がい者が制作した作品の展示・販売や福祉機器などを展示します。各種相談コーナーも開設しますので、ぜひお立ち寄りください。
- ▶とき / 9月14日(金) ~ 16日(日)
10:00 ~ 18:00
 - ▶ところ / マーサ21 (岐阜市)
 - ▶問 / 障害福祉課 ☎058(272)8309

東海環状自動車道
大垣西IC ~ 養老JCT間

国道21号と接続 名神高速と接続

9月15日(土) 15:00 ~

※高速道路通行料金が必要

- ▶問 / NEXCO 中日本 ☎0120(922)229
または道路建設課 ☎058(272)8520

開通

●ミナモから交通規制のお知らせ●

ぎふ清流国体・ぎふ清流大会の開・閉会式当日は、会場の岐阜メモリアルセンター周辺で交通規制が行われます。また、各競技会場周辺道路は混雑が予想されますので、マイカー利用の自粛にご協力ください。

- ▶問 / 国体・大会県実行委員会 ☎058(272)8841

ぎふ清流国体 [Web検索](#)



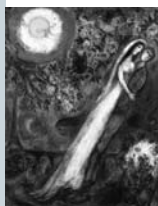
ぎふ清流国体・ぎふ清流大会文化プログラム事業 特別展

岐阜県美術館

岐阜市宇佐4-1-22
☎058(271)1313
休 / 月曜日 (祝日の場合は翌平日)
開館時間 / 10:00 ~ 18:00

「枝」1956-62年
(三重県立美術館蔵)
©ADAGP, Paris & SPDA,
Tokyo, 2012, CHAGALL ©

マルク・シャガール -愛をめぐる追想



シャガールが描いた男女の愛、郷土への愛、家族間の愛、普遍的な人間愛など様々な愛の表現を紹介します。

9月5日(水) ~ 10月28日(日)
観覧料 / 一般1,200円
大学生1,000円

岐阜県現代陶芸美術館

多治見市東町4-2-5
☎0572(28)3100
休 / 月曜日 (祝日の場合は翌平日)
開館時間 / 10:00 ~ 18:00



荒川豊蔵「志野水指」
1938-41年

MINO CERAMICS NOW 2012

県下で活動を続ける若手陶芸家や陶磁器デザイナーの作品によって、現在、そしてこれからのMINOを紹介します。

9月1日(土) ~ 11月11日(日)
観覧料 / 一般500円
大学生400円



林恭助「黄瀬戸壺」
2009年

岐阜県ゆかりの人間国宝
-美濃陶芸の系譜-

岐阜県は美濃焼の産地を擁し、多くの優れた陶芸家を輩出してきました。本展では県ゆかりの国指定重要無形文化財保持者(人間国宝)の作品を一堂に展示し、美濃陶芸に育まれた技と精神を紹介します。

12月24日(月・振休)まで
観覧料 / 一般320円、大学生210円

岐阜県博物館

関市小屋名1989(百年公園内)
☎0575(28)3111
休 / 月曜日 (祝日の場合は翌平日)
開館時間 / 9:00 ~ 16:30

山田貢 一越縮緬訪問着
「ながれ」1957年
(世田谷美術館蔵、撮影:上野則宏)



国宝 絹本着色五大尊像
のうち降三世明王像
(来振寺蔵、画像提供:奈良国立博物館)

岐阜、染と織の匠たち 人間国宝三人展

県出身の染織の重要無形文化財保持者(人間国宝)である山田貢(友禅)、宗廣力三(紬織織・絺織)、2010年に新たに認定された土屋順紀(紋紗)の代表作を一堂に紹介します。県ゆかりの染織家たちの作品をお楽しみください。

9月21日(金) ~ 11月4日(日)
観覧料 / 一般600円、大学生300円
(10月30日~:一般320円、大学生110円)

飛騨・美濃の信仰と造形-古代・中世の遺産-

岐阜県の信仰に関する文化は各地域が豊かな個性を持っています。県内各地の仏像や仏画などを展示し、その価値とそれらに込められた人々の祈りを紹介します。

9月21日(金) ~ 10月28日(日)
観覧料 / 一般600円、大学生300円

※県博物館、県美術館、県現代陶芸美術館、高山陣屋、花フェスタ記念公園は、高校生以下の観覧料・入館料が無料。