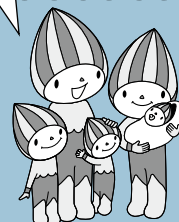


CLOSE UP 県政 CLOSE UP

節エネで楽しく冬を過ごして地球温暖化防止！

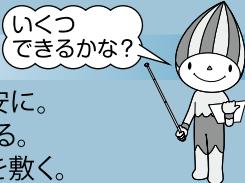
地球温暖化は、気象災害の増加や食糧難などの深刻な影響をもたらすとされ、その主な原因は、二酸化炭素（CO₂）などの温室効果ガスの増加であるとされています。冬の家庭は、暖房により多くのCO₂を排出しています。暖房に使うエネルギーを工夫して節約し、CO₂の排出量を減らしましょう。県では、地球温暖化防止基本条例に基づき、さまざまな対策を進めています。

12月は地球温暖化防止月間。



無理せず、楽しく節エネ！

- ・暖房の設定温度は20℃を目安に。
- ・暖房時にカーテンなどを閉める。
- ・床に断熱シートやカーペットを敷く。
- ・重ね着やひざかけ、保温性の優れた下着を活用。
- ・お風呂は家族が続けて入り、追い炊きを控える。
- ・マイカー運転を控え、電車や自転車を利用する。
- ・エコドライブ（ゆっくり発進など）を心がける。
- ・環境にやさしい間伐材割りばしなどを使う。



ぎふエコ宣言～僕に、私にできる10の宣言～

県では、地球温暖化防止のための10の宣言をまとめました。この宣言に賛同していただける方を募集しています。応募者の中から毎月抽選で10名の方に、環境にやさしい岐阜県産品をプレゼント！詳しくはホームページをご覧ください。

[ぎふエコ宣言](#)

[Web 検索](#)

地球温暖化防止月間 エコライフ・フェア 2013

家庭でできる節エネ術を親子で学べます。

12月7日(土) 10:00～16:00

アควアウオーク大垣 1階 アクアコート(大垣市)

[岐阜県地球温暖化対策](#)

[Web 検索](#)

暖房を消して暖かいところに集まろう～「ウォームシェア」のススメ～

暖房をつけた1つの部屋に集まって、節エネしながら、家族団らんで楽しいときを過ごしましょう。

問 県庁環境管理課 ☎058(272) 8230

INFORMATION BOX 情報ボックス INFORMATION BOX

募集 岐阜県食品安全行動基本計画(案)に関する県民意見募集

第3期岐阜県食品安全行動基本計画(案)に対する意見を募集します。

▶ 閲覧/計画案は県庁生活衛生課、県保健所で閲覧可。ホームページにも掲載。

▶ 募集期間/12月9日(月)～平成26年1月15日(水)

▶ 意見書/提出先、県保健所で配布。ホームページからも入手可。

[岐阜県 食品の安全・安心](#)

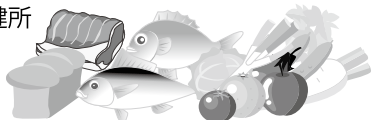
[Web 検索](#)

▶ 提出先・問/県庁生活衛生課食品安全推進室 ☎058(272)8284

お知らせ 12月は「食品表示適正化強化月間」です

県では、年末年始に皆さんが安心して食品を選ぶことができるよう、県内の食品小売店を重点に、食品表示を検査します。食品表示に関し、毎日のお買い物の際にお気付きの点がありましたら、お問い合わせください。

▶ 問/県庁生活衛生課食品安全推進室 ☎058(272)8284 または最寄りの県保健所



募集 景観シンポジウム

景観形成に関する基調講演とパネルディスカッションを行います。

※要申込・無料

▶ とき/平成26年1月30日(木) 13:30～16:30

▶ ところ/わかくさ・プラザ(関市)

▶ 定員/250人(先着順)

▶ 申込書/12月18日(水)から申込先で配布。ホームページからも入手可。

[岐阜県景観シンポジウム](#)

[Web 検索](#)

▶ 申込先・問/

県庁都市政策課 ☎058(272)8648

関市都市計画課 ☎0575(23)8121

募集 ぎふオレンジリボン 2013 「親から子へ子から親への手紙」募集

親から子へ、子から親へ、感謝や愛の気持ちを手紙にした作品を送ってください。「おひとり」または「ペア(送り手⇄受取り)」での応募が可能です(手紙1通につき最大400字程度)。

※要申込・無料

▶ 申込方法/ぎふオレンジリボン 2013 特設サイトからご応募ください。

[ぎふオレンジリボン 2013](#)

[Web 検索](#)

▶ 申込期限/12月27日(金)

▶ 申込先・問/ぎふオレンジリボン 2013 事務局 ☎058(264)1171

相談 弁護士による無料法律相談

▶ とき/12月18日(水)、平成26年1月8日(水)・22日(水) いずれも13:00～15:50 ※要申込・無料

▶ ところ/県民生活相談センター(ふれあい福寿会館(岐阜市))

▶ 定員/各日8人(先着順)

▶ 受付/開催日の2日前までに申込先に電話(相談員が相談内容を聞き取ります)

▶ 申込先・問/県民生活相談センター ☎058(277)1001

相談 交通事故巡回相談

交通事故による過失割合や損害賠償などのさまざまな相談に応じます。

※要申込(開催日前日まで)・無料

▶ ところ:とき/

多治見市役所:12月19日(木)、平成26年1月16日(木)

可茂総合庁舎:12月13日(金)、平成26年1月10日(金)

飛騨総合庁舎:12月25日(水)、平成26年1月22日(水)

※いずれも10:00～15:00

▶ 申込先・問/県民生活相談センター ☎058(277)1001

※電話での相談も随時受け付けています。

CULTURE

PICK UP EVENT

中部フィルハーモニー交響楽団 ニューイヤーコンサート 音楽の福袋

毎年恒例、中部フィルのニューイヤーコンサート。交響曲から映画音楽まで、盛りだくさんの内容でお届けします。

- ▶とき / 平成26年1月11日(土) 14:00開演
- ▶ところ / サラマンカホール(岐阜市)
- ▶料金 / 指定席4,000円、自由席3,000円、学生席1,000円(自由席のみ)
- ▶問 / ふれあい福寿会館サービスセンター ☎058(277)1110

エントリー受付開始
12月9日(月)9:00~

第4回 高橋尚子杯

ぎふ清流ハーフマラソン

(開催日)2014.5.18 SUN

ぎふ清流ハーフマラソン [Web検索](#)

- ▶問 / ぎふ清流ハーフマラソンコールセンター ☎0570(550)661(平日10:00~17:00)

森と木の就職・転職セミナー

森や木に関わる仕事への就職・転職を考える人を対象にセミナーを開催します。※要申込・無料

- ▶とき / 平成26年1月5日(日)10:00~16:00
- ▶ところ / じゅうろくプラザ 小会議室1 (JR岐阜駅前(岐阜市)) ▶定員 / 25人(先着)
- ▶申込方法 / ホームページの申込フォームで申し込む。

森と木の就職・転職セミナー [Web検索](#)

- ▶申込期限 / 平成26年1月4日(土)16:00
- ▶申込先 / 問 / 森林文化アカデミー ☎0575(35)2525

岐阜県職員ガイダンス

岐阜県職員の仕事の紹介や、執務室の見学、職員との懇談などを行います。※要申込・無料

- ▶とき / ①大学、高校生の子を持つ親対象 12月16日(月)13:30~15:00 ②県職員への就職希望者対象 12月24日(火)、1月10日(金)・17日(金)、2月19日(水)、3月10日(月) いずれも13:30~16:00
- ▶ところ / 岐阜県庁2階 大会議室(岐阜市) ▶定員 / 各回80人(先着順) ▶申込方法 / ①メールに氏名、電話番号を記載し申込先へ。電話申込可。②ホームページに掲載

岐阜県職員ガイダンス [Web検索](#)

- ▶申込期限 / ①12月10日(火) ②ホームページに掲載
- ▶申込先 / 問 / 県人事委員会事務局 ☎058(272)8796
- ✉ c13201@pref.gifu.lg.jp

雪情報システムの稼働開始

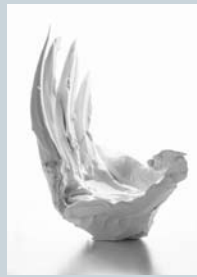
冬期の道路は、積雪や路面凍結のためスリップしやすいので、走行の際は「冬タイヤ」を装着し、安全な速度でゆとりある運転をしましょう。12月2日(月)から、ホームページで、道路の降雪・積雪・凍結などの雪観測情報を提供します。ぜひ、お出かけの際の参考にしてください。

岐阜県 道の情報 [Web検索](#)

- ▶問 / 県庁道路維持課 ☎058(272)8535

岐阜県美術館

岐阜市宇佐4-1-22 ☎058(271)1313
 休 / 月曜日(祝日の場合は翌平日)
 開館時間 / 10:00~18:00
 企画展開催時の第3金曜日は夜間開館日
 10:00~21:00(入場は20:30まで)



加藤委
《サンカクノココロ》
(撮影 タナカヨシノリ)

第7回 円空大賞展

~受け継ぎ挑む
独創の表現者たち~

土着の伝統に根ざしながら独創的な芸術を創造する芸術家を顕彰する「円空大賞」。伝承されてきた素材や技を発展させ、独創の世界を表現した、受賞作家の多様な作品を展示します。

- ▶期間 / 平成26年1月24日(金)~3月9日(日)
- ▶料金 / 一般800円・大学生600円・高校生以下無料

ユーリー・ノルシュテイン アーティストトークとサイン会

第7回円空賞受賞者、ロシア・アニメーションの巨匠ユーリー・ノルシュテインのトークとサイン会。

- ※申込不要・無料
- ▶とき / 平成26年1月25日(土)13:30~15:00
- ▶ところ / 県美術館講堂
- ▶定員 / 180人(先着順)
- ▶問 / 県美術館 ☎058(271)1313



試 験

自治医科大学医学部第1次入学試験

- ▶試験日 / ①学力試験：平成26年1月27日(月)、②面接試験(学力試験及第者のみ)：平成26年1月28日(火)
- ▶試験場所 / ①県シンクタンク庁舎(岐阜市)、②県庁(岐阜市)
- ▶願書 / 県庁医療整備課で配布。または自治医科大学ホームページから請求。

自治医科大学 入試案内 [Web検索](#)

- ▶受付 / 平成26年1月6日(月)~22日(水) ▶受験資格 / 高校卒業程度 ▶問 / 県庁医療整備課 ☎058(272)8267

農業大学校入学試験(一般)

- ▶試験日 / 平成26年1月24日(金) ▶試験場所 / 農業大学校(可児市) ▶願書 / 農業大学校で配布 ▶受付 / 12月9日(月)~平成26年1月15日(水) ▶受験資格 / 高校卒業程度 ▶問 / 農業大学校 ☎0574(62)1226

国際園芸アカデミーマイスター科一般入試(第2回)

- ▶試験日 / 平成26年2月8日(土) ▶試験場所 / 国際園芸アカデミー(可児市) ▶願書 / 国際園芸アカデミーで配布。ホームページからも入手可。

国際園芸アカデミー 受験情報 [Web検索](#)

- ▶受付 / 平成26年1月10日(金)~24日(金)
- ▶問 / 国際園芸アカデミー ☎0574(60)5250

森林文化アカデミー平成26年度入学試験(第3回)

- ▶試験日 / エンジニア科一般入試2：平成26年1月25日(土)、クリエイター科一般入試3：平成26年1月26日(日)
- ▶試験場所 / 森林文化アカデミー(美濃市) ▶願書 / 郵送します。ホームページからも入手可。

森林文化アカデミー 入試 [Web検索](#)

- ▶受付 / 平成26年1月6日(月)~15日(水)
- ▶問 / 森林文化アカデミー ☎0575(35)2525

ぎふチャン(8ch) ぎふ県政ほっとライン

広報テレビ番組 (第1・第3水曜日18:00~18:15)



ぎふチャン(8ch)のデータ放送で県広報をご覧ください。