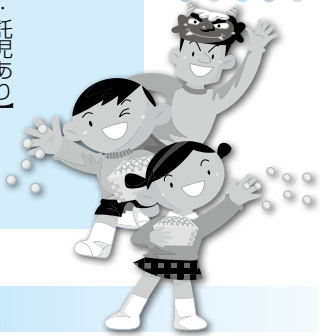


子育て支援センター

2月の予定



- 4日(火) ♪料理教室  
【保健センターで調理実習・託児あり】
  - 7日(金) ♥りんご(2・3歳)交流  
【ひな人形作り】
  - 10日(月) ♪ベビーマッサージ  
【3か月〜12か月児対象】
  - 13日(木) おしゃべり会・クローバー  
発育測定 10時15分受付終了  
【保健師・栄養士による測定・相談可】
  - 14日(金) ♥いちご(1歳)交流  
【おぼこ難作り】
  - 15日(土) 第3土曜日開放日  
【劇団「むっ」人形劇等上演・図書館主催】
  - 17日(月) ♥サロンひだまり  
【子育ての先輩とおしゃべり】
  - 18日(火) ♥お話ルーム  
【人形劇 他】
  - 19日(水) ♥エプロンじいちゃんの紙芝居の会  
【ギターを弾きながら…】
  - 24日(月) ♥ドレミのひろば  
【楽しい手遊びや体操がいっぱい】
  - 25日(火) ♥さくらんぼ(0歳)交流  
【千代紙びな作り】
  - 27日(木) ♪英語で遊ぼう  
【歌で遊んだり、ゲームをしたりしよう】
- ※育児相談日…毎週月曜日  
 ※うさぎちゃんの日(乳幼児障がい相談)…第4月曜日  
 ※おしゃべり会・クローバー  
 (障がい児をもつ親さんとおしゃべり会)…第2月曜日
- 行事参加の申込みは、実施日の当日まで受け付けています。  
 ♥は要申込み ♪は人数制限有り
- 相談は毎日受け付けています。  
 一人で悩んでいないで、気軽にご相談ください。
- \*子育て支援センターは、いつ来ても  
行事に参加しなくても 遊べる場所です\*

子育てクリスマス会 12/16



今年もクリスマスを前に、子育て支援センターへ、花ももサンタクロース(ボランティア)が子ども達のためにやってきてくれました。サンタクロースが登場すると、子ども達は大喜び。親子で夢の世界を楽しむことができました。



森田寿美麗さん(揖斐川町在住)の揖斐川町にまつわる昔話を通して、揖斐川町のゆる/キャラ“河童の河太郎”を紹介しました。



サークル“ママカルテット”が、各自の楽器を持ち寄って活動してきた成果を発表しました。



月の行事「音楽のひろばハーモニー」に参加してきたママたちが、ハンドベルでクリスマスソングを演奏しました。

町長さんとの町づくり座談会

日時 …平成 26年 2月 28日(金) 10時 00分～  
 場所 …揖斐川子育て支援センター

※未就園児の親さんに限らず、どなたでも参加できます。  
 託児を希望の方は、事前に子育て支援センターまで、お申込みください。  
 託児定員…15名

\* 子育て支援センターは、雪が降った日も戸外で雪遊びができます(防寒着各自準備) \*

～ 地域に出かけて 遊びと相談の場所をつくっています ～

出前保育



クリスマス会で、花紙を使ったサンタクロースを作りました。

【12月18日 久瀬公民館】



クリスマス会で、パネルシアターを見たり、楽器遊びをしたりしました。参加者は少なかったのですが、親子とじっくりと関わることができました。

【12月5日 春日保健センター】



園児と一緒に遊んだり、クリスマスの話を聞いたりしました。

【12月25日 いび幼児園】



園児と一緒にクリスマスの話を聞いたり、みんなでフォークダンスを踊ったりしました。

【12月11日 養基保育園】

2月の地域子育て支援 未就園児親子のみなさんを待っています

日	曜	実施場所・内容
5	水	出前保育：きたがた幼児園（園児とのふれ合い）
		★ 揖斐幼稚園開放日 園庭と園内の一部を開放：電話で要申込 Tel (0585)22-6008
12	水	出前保育：たにくみ幼児園（園児とのふれ合い）
		町立幼児園・なかよしタイム（園庭などを開放しています）
20	木	★ 出前保育：谷汲文化会館（料理教室・託児あり）
26	水	出前保育：くぜ幼児園（園児とのふれ合い）
		町立幼児園・なかよしタイム（園庭などを開放しています）

◇ ★印は、どの地域の方も利用できます。  
居住地域外のなかよしタイム参加希望者は当センターへお問い合わせください。  
◇ 開設時間 9時30分～11時30分  
◇ ホームページ 揖斐川町（幼児園含） <http://www.town.ibigawa.lg.jp/>  
揖斐幼稚園 <http://www.ibi-youchien.ed.jp/>

揖斐川子育て支援センター開館日

月～金曜日（9時～16時）  
第3土曜日

「子育て支援センター通信ピッコロ」を毎月発行しています。ご覧ください。

子育て支援センター・幼児園・図書館・公民館・保健センター・役場・振興事務所などに置いてあります。揖斐川町ホームページにも掲載しています。

☆ 子育て支援センターは、子ども(0～18歳未満)のあらゆる相談窓口です。一人で悩んでいないでお気軽にご相談ください。☆Tel 23-1136

いきいき園キッズ！

● 寒くたって平気だよ  
くきよみず幼稚園

寒い季節、天気の良い日は園庭でマラソンや縄跳びをしています。



幼稚園が、小学校の敷地内に移転したのでマラソンは小学校のトラックを走らせてもらい、あお組さんは小学生になった気分張り切ってます。

縄跳びは3・4・5歳児が前跳び、後ろ跳び、綾跳び、大縄跳びと年齢に応じて挑戦しています。

「先生、見ごこー」と少しづつ上達していく姿を見せてくれたり、「家でも練習してるぞいっばい跳べるようになったよ。」と話してくれる子もいます。



体力作りだけでなく、一人一人が目標を持って挑戦しています。