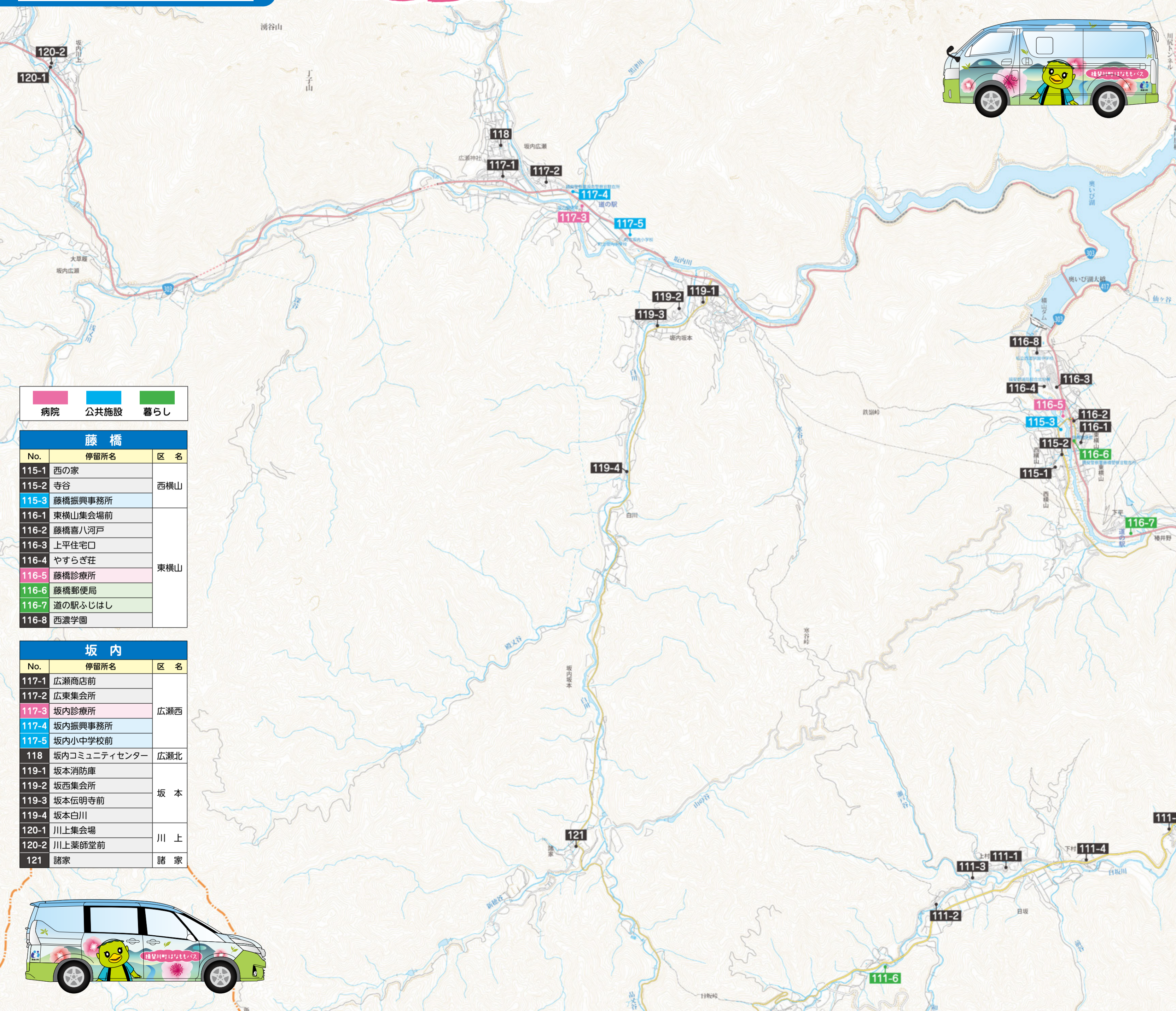
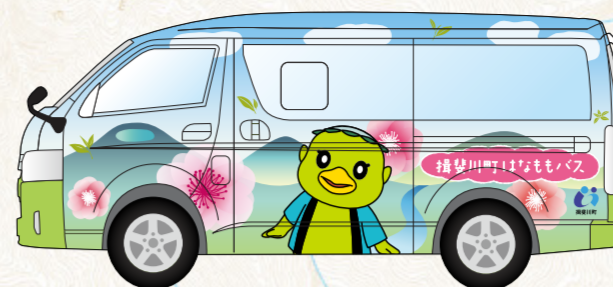


# 坂内・藤橋

R 5. 5. 1 改正

揖斐川町はなももバス

## 停留所マップ (デマンド交通)



■ 病院  
■ 公共施設  
■ 暮らし

藤橋		
No.	停留所名	区名
115-1	西の家	西横山
115-2	寺谷	
115-3	藤橋振興事務所	東横山
116-1	東横山集会場前	
116-2	藤橋喜八河戸	
116-3	上平住宅口	
116-4	やすらぎ荘	
116-5	藤橋診療所	
116-6	藤橋郵便局	
116-7	道の駅ふじはし	
116-8	西濃学園	

坂内		
No.	停留所名	区名
117-1	広瀬商店前	広瀬西
117-2	広東集会所	
117-3	坂内診療所	
117-4	坂内振興事務所	
117-5	坂内小中学校前	
118	坂内コミュニティセンター	広瀬北
119-1	坂本消防庫	坂本
119-2	坂西集会所	
119-3	坂本伝明寺前	
119-4	坂本白川	
120-1	川上集会場	川上
120-2	川上薬師堂前	諸家
121	諸家	



## デマンド交通 【揖斐川町はなももバス】

**デマンド交通とは**  
 利用したい日時を事前に予約していただくことで、最寄りのバス停から目的地のバス停まで運行する方式です。(相乗りが基本です。)

**運行日**  
 月曜日～金曜日  
 (土・日・祝日及び12/29～1/3を除く)

**運行時間**  
 午前7時30分～午後6時  
 (バス停出発時間～バス停到着時間)

**運賃**

中学生以上	300円
小学生・障がい者 運転免許証自主返納者	150円
小学生未満	無料

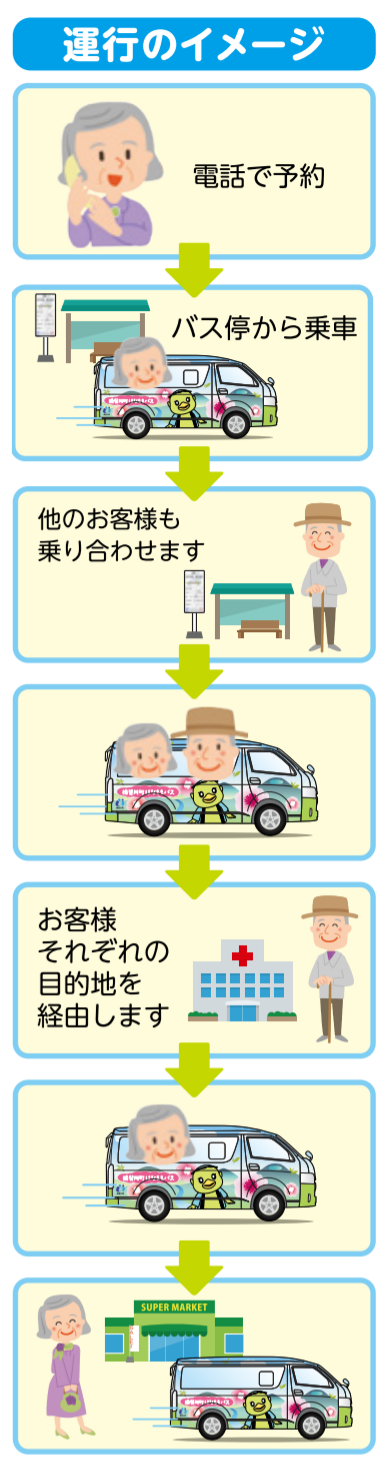
**定期券**

一般	4,000円/月
割引	2,000円/月

※割引対象者：学生、障がい者、運転免許証自主返納者

**予約受付**  
 乗車希望日時の1週間前から当日の1時間前までに電話  
 月曜日～金曜日  
 午前7時30分～午後5時  
 (土・日・祝日及び年末年始を除く)

**専用ダイヤル**  
 ☎0585-22-1131



## よくある質問

**デマンド交通について**

Q タクシーとどこが違うの？  
 A 相乗りが基本です。このため、他の利用者から予約が入れば、他の乗車場所も回って目的地に向かいます。また、自宅などバス停以外での乗降はできません。

**予約について**

Q 帰りの予約はどうするの？  
 A 行きと帰りの予約を一度にすることもできます。病院など帰りの時間が予想できないときは、時間に余裕をもってご予約ください。

Q 朝一番に乗りたとき、予約はどうするの？  
 A 朝7時30分～8時30分にご乗車の予約は、前日までをお願いします。

Q 予約したけど、利用する必要がなくなったときは？  
 A 専用ダイヤルにキャンセルの電話をしてください。

**定期券について**

Q 定期券はどうやって買うの？  
 A 役場本庁、揖斐タクシー(株)で購入できます。または、スマートフォンからモバイル定期券を購入することもできます。

Q 定期券の割引には何が必要なの？  
 A 学生割引は、学生証  
 障がい者割引は、障がいに関する手帳  
 運転免許証自主返納者は、運転経歴証明書が必要です。

