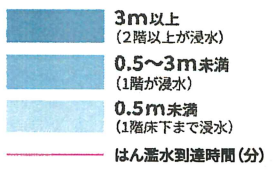


■ため池の決壊による浸水深(想定)

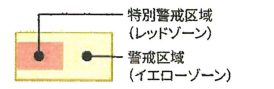


■高祖池の決壊による浸水区域

■湯谷池の決壊による浸水区域

■土砂災害警戒区域・特別警戒区域

急傾斜地の崩壊(かけ崩れ) / 土石流/地すべり



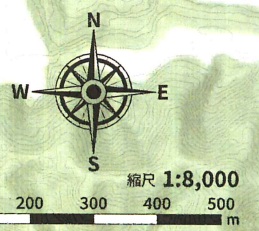
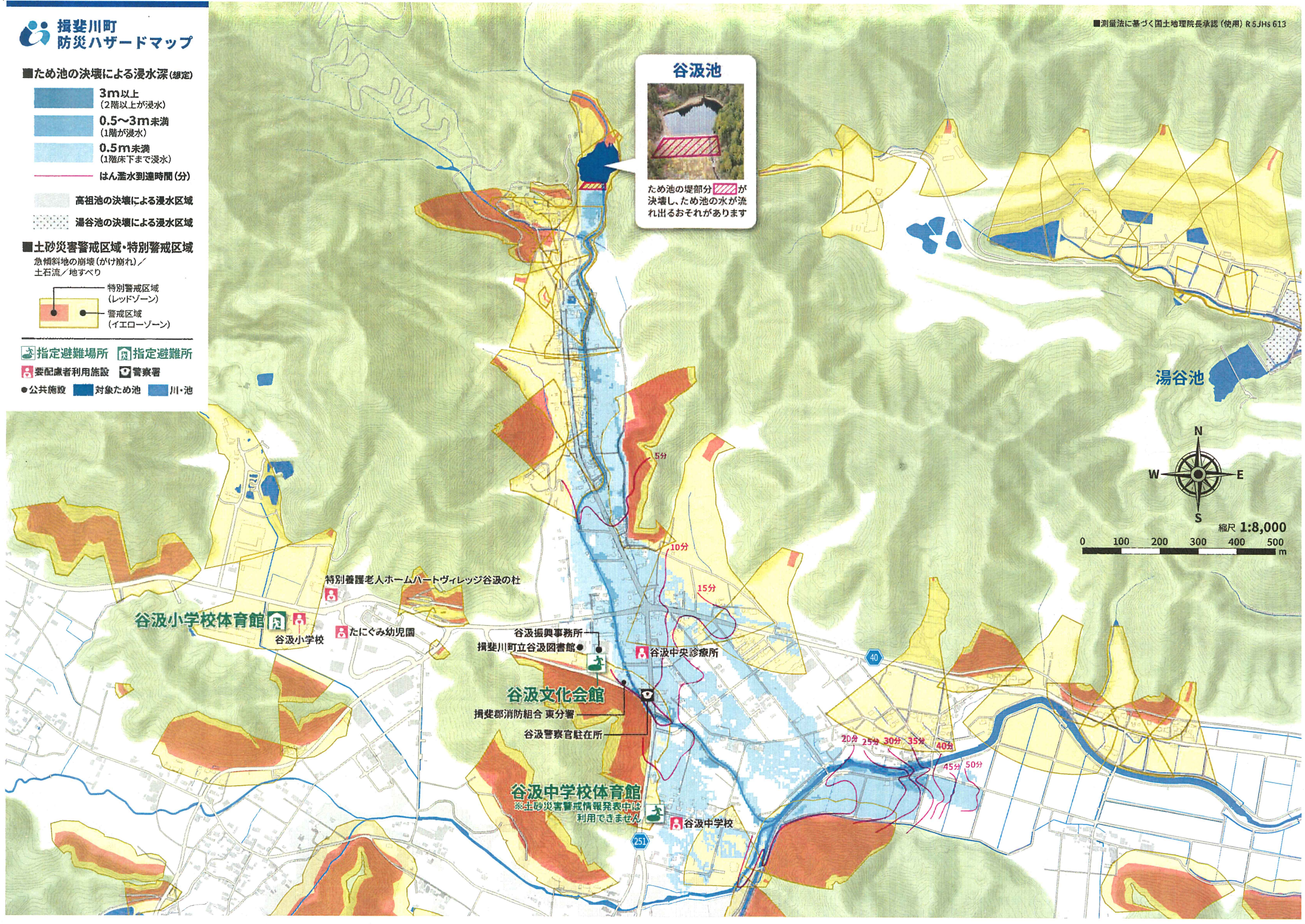
指定避難場所 指定避難所

要配慮者利用施設 警察署

● 公共施設 ■ 対象ため池 ■ 川・池

谷汲池

ため池の堤部分(斜線)が
決壊し、ため池の水が流
れ出るおそれがあります



特別養護老人ホームハートヴィレッジ谷汲の杜

谷汲小学校体育館 谷汲小学校 たにくみ幼稚園

谷汲振興事務所 揖斐川町立谷汲図書館

谷汲中央診療所

谷汲文化会館 揖斐郡消防組合 東分署 谷汲警察官駐在所

谷汲中学校体育館 ※土砂災害警戒情報発表中は利用できません 谷汲中学校

20分 25分 30分 35分 40分 45分 50分