



様式第2号（第6条関係）

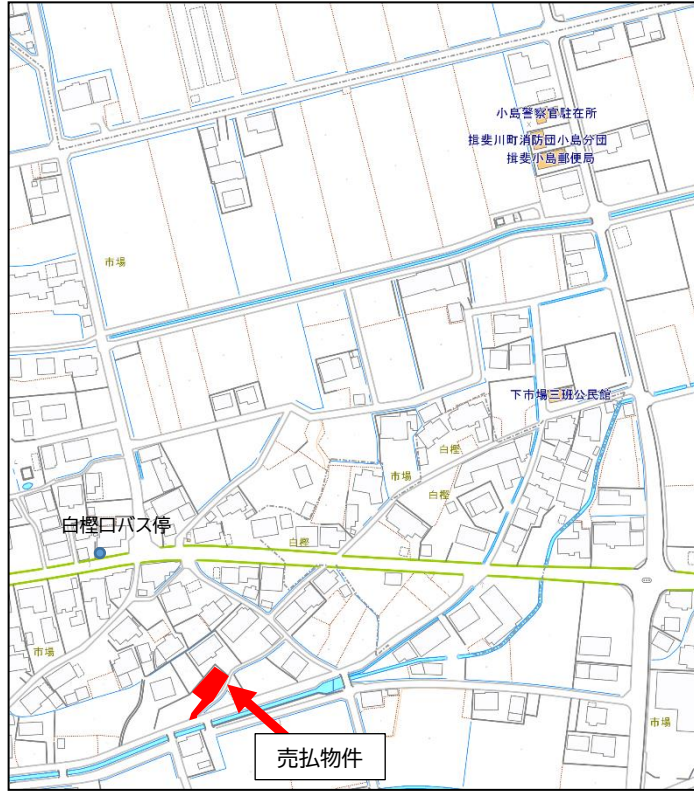
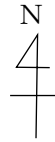
物件番号	随2
------	----

物 件 調 書

所在地	揖斐川町市場字屋敷前958番2		地目	宅地
面積	(登記簿面積)	278.31m ²	(実測面積)	278.31m ²
接面道路の幅員及び構造	南側 町道48号線 幅員4.2m アスファルト舗装			
都市計画法・建築基準法に基づく制限	区域区分	都市計画区域非線引	用途地域	指定無
	建ぺい率	70%	容積率	400%
	その他の制限	多雪区域 100cm、基準風速 34m/秒 他		
所有権を制限する権利設定				
私道の負担等に関する事項	私道負担の有無	無	負担の内容	
	道路後退の有無	無	負担の内容	
供給既設の設備状況	上水道	有・  (町道48号線埋設水道管から引込可)		
	下水道	有・ 		
交通機関 (現地まで)	鉄道	養老鉄道揖斐駅まで3.9km (車で約7分)		
	バス	揖斐川町コミュニティバス白樫口バス停まで0.3km (徒歩約3分)		
公共施設 (現地から)	役所	揖斐川町役場本庁	距離	4.2 km
	中学校	揖斐川町立揖斐川中学校	距離	3.4 km
	小学校	揖斐川町立小島小学校	距離	1.8 km
◎参考事項 (物件の状況、法令上の制限等に関する特記事項)				

案 内 図

物件所在地 揖斐川町市場字屋敷前958番2



凡 例
 売払物件

詳 細 図

