

様式第2号（第6条関係）

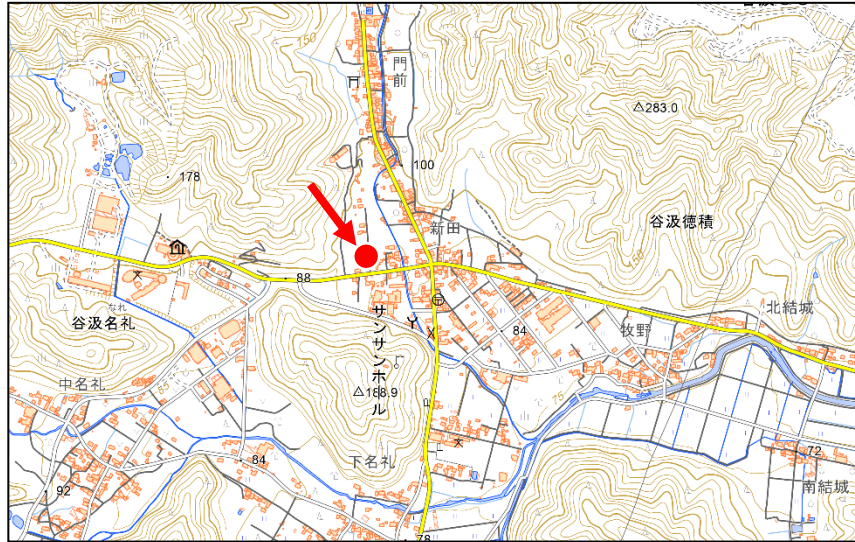
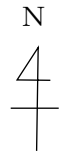
物件番号	随5
------	----

物 件 調 書

所在地	揖斐川町谷汲名礼字山後265番134			地目	雑種地
面積	(登記簿面積) 398.00㎡				
接面道路の幅員及び構造	幅員9.7m アスファルト舗装				
都市計画法・建築基準法に基づく制限	区域区分	都市計画区域外	用途地域	指定無	
	建ぺい率	無	容積率	無	
	その他の制限	多雪区域 110cm、基準風速 34m/秒 他			
所有権を制限する権利設定					
私道の負担等に関する事項	私道負担の有無	無	負担の内容		
	道路後退の有無	無	負担の内容		
供給既設の設備状況	上水道	有・ 無 (南側道路内埋設水道管から引込可)			
	下水道	有・ 無 (東側道路内埋設下水道管に接続可)			
交通機関(現地まで)	鉄道	樽見鉄道谷汲口駅まで3.6km			
	バス	揖斐川町コミュニティバス昆虫館前バス停まで0.3km			
公共施設(現地から)	役所	揖斐川町役場谷汲振興事務所	距離	0.3 km	
	中学校	揖斐川町立谷汲中学校	距離	0.8 km	
	小学校	揖斐川町立谷汲小学校	距離	0.8 km	
◎参考事項(物件の状況、法令上の制限等に関する特記事項)					
敷地内にカーブミラー、電柱設置あり					

案 内 図

物件所在地 揖斐川町谷汲名礼字山後 265 番 134



凡 例
● 売払物件

詳 細 図



揖斐川町立谷汲図書館

凡 例
■ 売払物件

