



令和8年4月6日
町立きよみず幼稚園

ご入園、ご進級おめでとうございます。にっこり笑顔がかわいい新入園児。色が変わった名札が誇らしげな進級児。どの子もその小さな胸に不安と期待がたくさん詰まっていることでしょうか。子ども達が元気に楽しく毎日を送り、心豊かに成長していけるよう、職員一同、力を合わせていきたいと思ひます。保護者の皆様のご理解、ご協力をよろしくお願ひいたします。

教育保育目標

- ☆5歳児 ・進級を喜び、さまざまな活動に意欲的に参加する。
- ☆4歳児 ・新しい環境や生活の仕方に慣れ、安心して過ごす。
- ☆3歳児 ・新しい環境に慣れ、保育士や友だちに親しみをもち安心して過ごす。
- ☆未満児 ・一人一人の健康状態や生活リズムを把握し、元気に過ごす。



《行事予定》

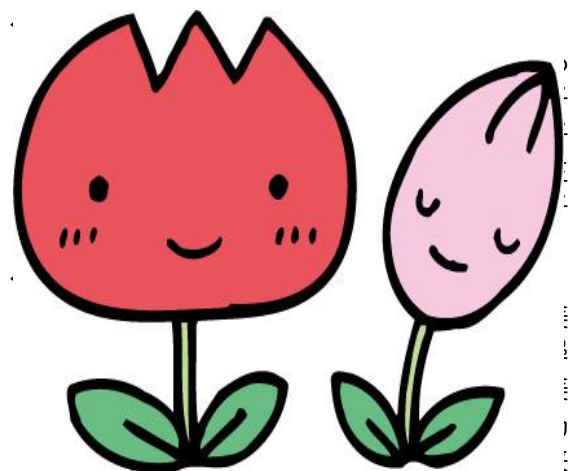
6日(月)	☆入園式 10:00~ ★在園児通常保育【給食なし】11:30 降園
7日(火)	☆新入園児ならし保育 11:00 降園 (~9日) 午睡開始 (在園児の未満児・3歳児) ★在園児【給食開始】
8日(水)	JA 清流撮影 (5歳児) (予備日9日)
10日(金)	☆新入園児ならし保育 13:00 降園 (~13日)
13日(月)	午睡開始 (新入園児の3歳児) 音楽リズム指導 (5歳児) 11:00~
14日(火)	☆新入園児通常保育開始 ALT 指導(5歳児) 13:15~
15日(水)	交通安全指導「安全な登降園の仕方を知る」
20日(月)	食育指導「友達と一緒に楽しんで食事をする」
22日(水)	避難訓練「園で火災・地震が起きたら」 園三者会議
27日(月)	誕生会
28日(火)	リトミック指導
《5月の行事予定》	
8日(金)・・・幼小中合同引き渡し訓練 (詳細は後日)	
20日(水)・・・親子歯磨き教室 (5歳児保護者対象 詳細は後日)	
29日(金)・・・バス利用 (全園児お弁当)	



《職員・担任紹介》



《職員の異動》



《家庭連絡》

- ・雑巾3枚とBOXティッシュ2箱を10日(金)までに持ってきてください。(記名はいりません)
- ・お便りばさみ・通園バッグ(手提げ)を持ち帰ったら、翌日には必ず持ってきてください。
- ・欠席、遅刻の場合9時00分頃までにご連絡をお願いします。
- ・着替えを2組持ってきてください。また、着替えた翌日には、衣服の補充をお願いします。(持ち帰り用の専用袋、もしくはショッピング袋を数枚入れておいてください。)
- ・持ち物すべてに記名をお願いします。(名前が消えかかっている持ち物にも記名をお願いします。)
- ・幼稚園に対するご意見等がありましたらお聞かせ下さい。意見箱は正門入口に設置してあります。
- ・日中は防犯対策の為、正門を閉めています。ご用のある方は正門に取りつけてあるインターホンを押して下さい。
- ・土曜希望保育は、やまと・きたがた幼稚園にて実施しています。行事の都合により、おしま幼稚園での実施の場合もあります。(事前の申し込みが必要です。)