

緊急連絡先

谷汲振興事務所	TEL 55-2111
揖斐川町役場	TEL 22-2111

避難所

22 谷汲中学校体育館	TEL 56-3008
23 谷汲文化会館	TEL 56-3200

その他

警察	TEL 110
消防署	TEL 119
災害伝言ダイヤル	TEL 171

凡例

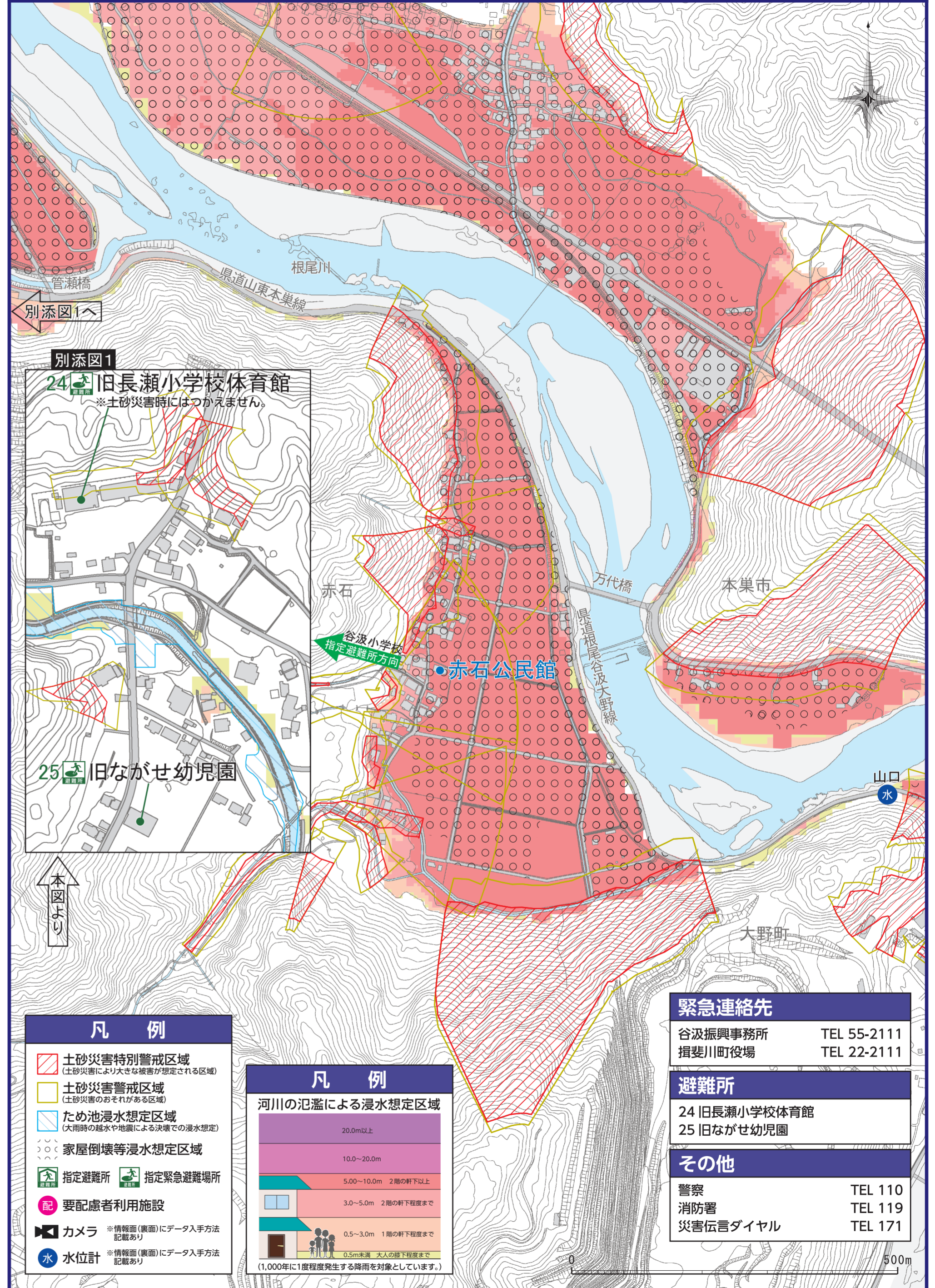
- 土砂災害特別警戒区域 (土砂災害により大きな被害が想定される区域)
- 土砂災害警戒区域 (土砂災害のおそれがある区域)
- ため池浸水想定区域 (大雨時の越水や地震による決壊での浸水想定)

河川の氾濫による浸水想定区域

20.0m以上	
10.0~20.0m	
5.00~10.0m	2階の軒下以上
3.0~5.0m	2階の軒下程度まで
0.5~3.0m	1階の軒下程度まで

(1,000年に1度程度発生する降雨を対象としています。)

- 家屋倒壊等浸水想定区域
- 指定避難所 (指定緊急避難場所)
- 要配慮者利用施設
- カメラ ※情報(裏面)にデータ入手方法記載あり
- 水位計 ※情報(裏面)にデータ入手方法記載あり



別添図1

24 旧長瀬小学校体育館
※土砂災害時にはつかえません。

25 旧ながせ幼稚園

凡例

- 土砂災害特別警戒区域 (土砂災害により大きな被害が想定される区域)
- 土砂災害警戒区域 (土砂災害のおそれがある区域)
- ため池浸水想定区域 (大雨時の越水や地震による決壊での浸水想定)

河川の氾濫による浸水想定区域

20.0m以上	
10.0~20.0m	
5.00~10.0m	2階の軒下以上
3.0~5.0m	2階の軒下程度まで
0.5~3.0m	1階の軒下程度まで

(1,000年に1度程度発生する降雨を対象としています。)

- 家屋倒壊等浸水想定区域
- 指定避難所 (指定緊急避難場所)
- 要配慮者利用施設
- カメラ ※情報(裏面)にデータ入手方法記載あり
- 水位計 ※情報(裏面)にデータ入手方法記載あり

緊急連絡先

谷汲振興事務所	TEL 55-2111
揖斐川町役場	TEL 22-2111

避難所

24 旧長瀬小学校体育館
25 旧ながせ幼稚園

その他

警察	TEL 110
消防署	TEL 119
災害伝言ダイヤル	TEL 171

※このハザードマップは、河川管理者(国土交通省、岐阜県)が示した洪水浸水想定区域図及び水害危険情報図、岐阜県が指定した土砂災害(特別)警戒区域を基に作成しています。

※このハザードマップは、河川管理者(国土交通省、岐阜県)が示した洪水浸水想定区域図及び水害危険情報図、岐阜県が指定した土砂災害(特別)警戒区域を基に作成しています。